



Sveneby Säteri

Våra Torp för
Elöverkänsliga personer.



SVENEBY SÄTERI

Vilka är vi:

Sveneby Säteri, är byggt på 1700 talet, där vi arbetar för att skapa ett rekreations & hälsocenter, som är beläget i natursköna västra Götaland invid sjön Östen som är ett naturvårdsområde med rikt fågelliv. Vi bygger en självförsörjande oberoende EkoBy med ekologiska odlingar av basprodukter och andra livsnödvändiga funktioner.

Sveneby EkoBy erbjuder olika fysiska och andliga träningsprogram för att öka medvetandet hos människan, utbildning, samtal och information om fysiska och andliga verkligheter som ofta är missförstådda av många. Vi erbjuder boende i vår miljö för de som vill lära sig mer om framtidens sätt att leva hälsosamt och samtidigt få behandling av fysiska, själsliga och andliga skador. Vi erbjuder moderna boenden i skog och natur med sjöutsikt för elallergiker, utan elektricitet och med minimal elektromagnetisk strålning.

Vi strävar efter att i så hög mån som möjligt vara självförsörjande, använda förnybara resurser samt fungera som ett kretslopp och bevara den biologiska mångfalden som naturen erbjuder.

Vi erbjuder våra gäster ett hälsosamt alternativ, till de industrialiserade livsmedel som ofta innehåller olämpliga råvaror, för att upprätthålla en god hälsa.

Ekologisk tänkande

Ekologisk tänkande handlar om att vårda naturresurser långsiktigt, så att de kan fortsätta försörja mänskligheten och de kommande generationerna med det som behövs.

Hållbar utveckling består av tre dimensioner: socialt tänkande, ekonomiskt tänkande och ekologiskt tänkande. Dimensionen ekologisk tänkande bygger på kunskap om vilken belastning människor och ekosystem tål och hur vi kan undvika skador.

Sveneby Torp By

Sveneby EkoBy har ett antal nyrenoverade Torpstugor med alla moderniteter fast utan elektricitet och med låg mobil elektromagnetisk strålning. Torpen är isolerade som året runt bostad och värms upp av vedeldade rörspisar och vedspisar i köken.

Avstånd till Sveneby Säteri är c:a 1 km grusväg eller 600 meter skogsstig, torpen ligger insynsskyddat från grusvägen som går mellan Sveneby Säteri och Odensåker. Avstånd till busshållplats är c:a 3 km (väg 201) och närmaste mataffär är 7 km (Moholm).

Odlingsmöjligheter finns på torpens egen mark eller på Sveneby Säteri där det även finns heltidspersonal om det skulle behövas. Sveneby Säteri har dessutom på sitt område vedeldad bastu med duschmöjlighet för hyresgäster.

Skogs Torpet.



Sveneby Säteri har idag två torpstugor från 1700 talet med utsikt över sjön Östen, med förtrollande skogar och orörda ängar i anslutning till båda torpen. Torpen är en del av Sveneby Säteri egen satsning på att bli en självförsörjande ekoby med likasinnade människor som vill bygga ett

ekologiskt självförsörjande alternativ för framtiden.

Funktioner som finns i torpen är Sveneby's eget källvatten, varmvatten, dusch, toalett, kokmöjlighet, med kyl och frys, allt drivet av gasol. Varje torp har två bäddar i ett rum & kök samt badrum. Torpen värms med vedeldad murad kamin samt vedspis i köket.

För tillsvidareboende finns möjlighet att använda egna möbler.

Torpen ligger i direkt anslutning sjö och natur med mossbekladdad mark, gran, björk och tallskogar med ett flertal natursköna vandringsvägar.



Båda torpen är byggda av natursten och timmer från egen

skog. Torpen har ingen el och är därför anpassade för elallergiker. Mobiltelefoner fungerar i båda torpen med mycket svag mottagning, då antenner finns på andra sidan sjön östen.



Utsikten över sjön Östen från torpen är absolut charmerande med total tystnad från stadslivet. Rådjur, småvilt och fåglar, som tranor, örnar och småfåglar finns i mängd.

Smatterås Torp.

Detta torp ligger c:a 400 meter från Skogs Torpet med insyns- skyddad skogsväg från den större grusvägen. Detta torp har uthus som kan användas som förråd eller liknande.



Båda torpen kan nås via en skogsstig för att inte behöva använda grusvägen.

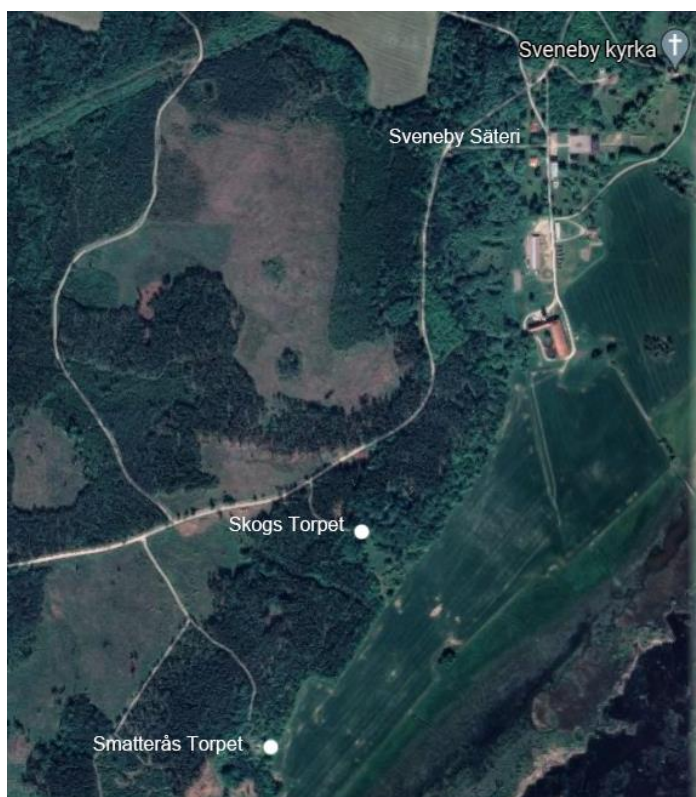
När dessa torp är båda uthyrda finns planer på att bygga ytterligare 3 torp i närheten av sjön och därmed skapas en torpby där alla kan utbyta erfarenheter och

deltaga i våra aktiviteter och behandlingar som erbjuds på Sveneby Säteri.

På kartan kan man se avstånden mellan Sveneby Säteri och Torpen.

Det är c:a 600 meter från Skogs torpet till Säteriet och ytterligare 400 meter till Smatterås torp

För mer information om Sveneby Säteri och vår verksamhet hänvisas till broschyren **Sveneby EkoBy** som finns på vår hemsida www.svenebyekoby.se



Copyright © 2021, Sveneby EkoBy, alla rättigheter förbehållna under registrerat varumärke som tillhör Sveneby EkoBy. Denna allmänna information skyddas av internationella upphovsrättslagar. Därför förbehåller vi oss rätten att ändra information i detta dokument utan föregående meddelande.